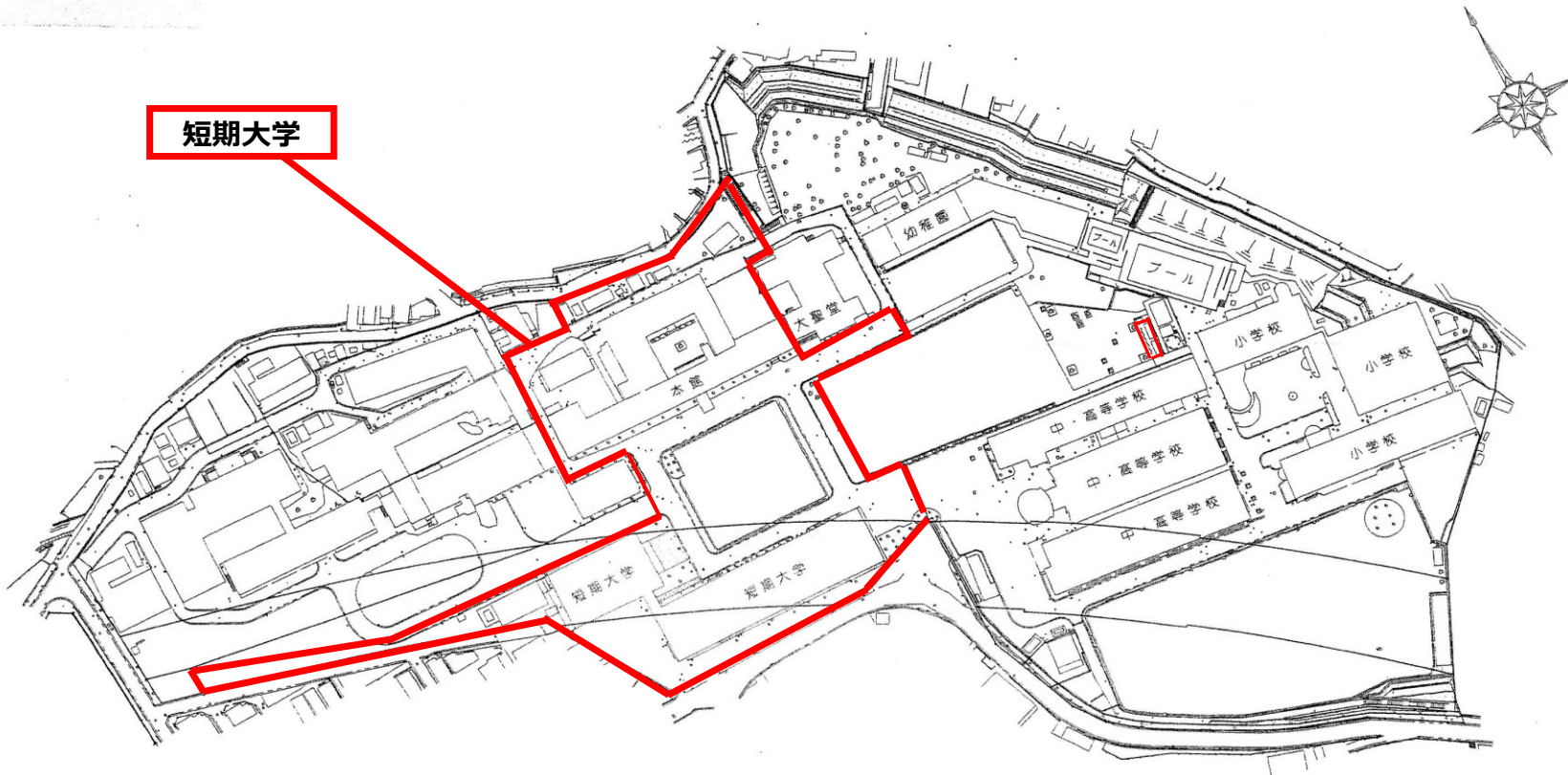
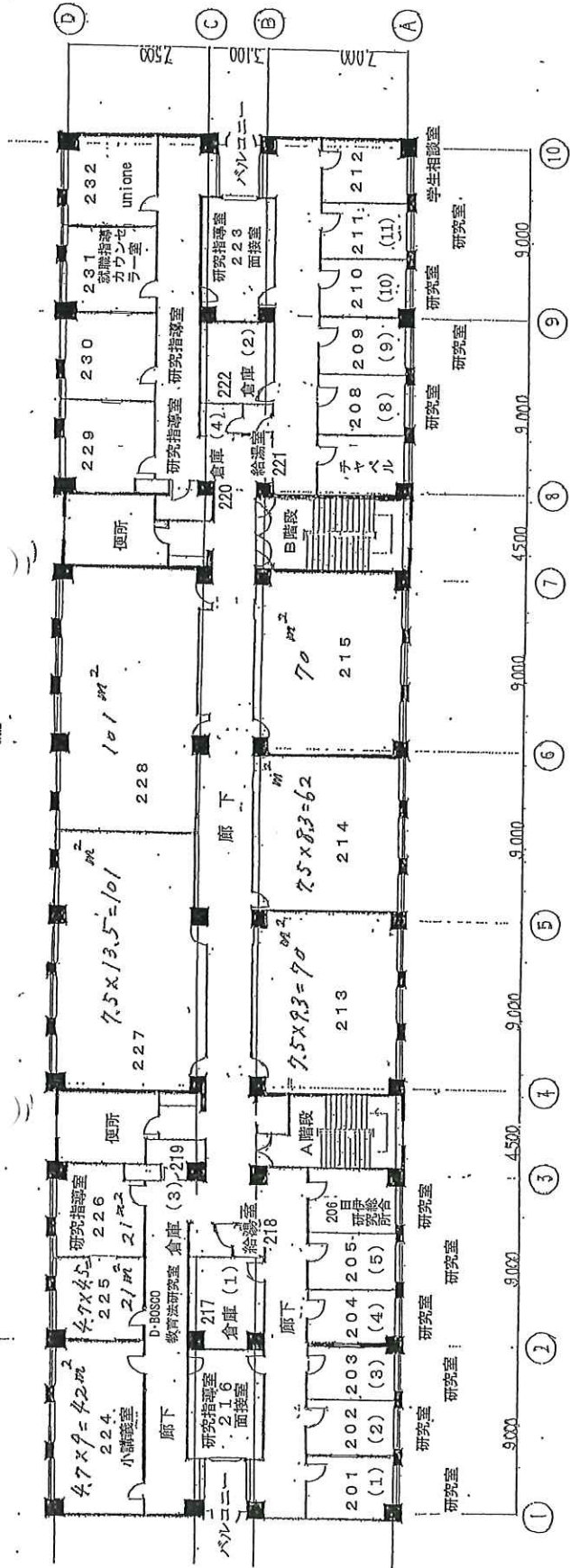


全体図

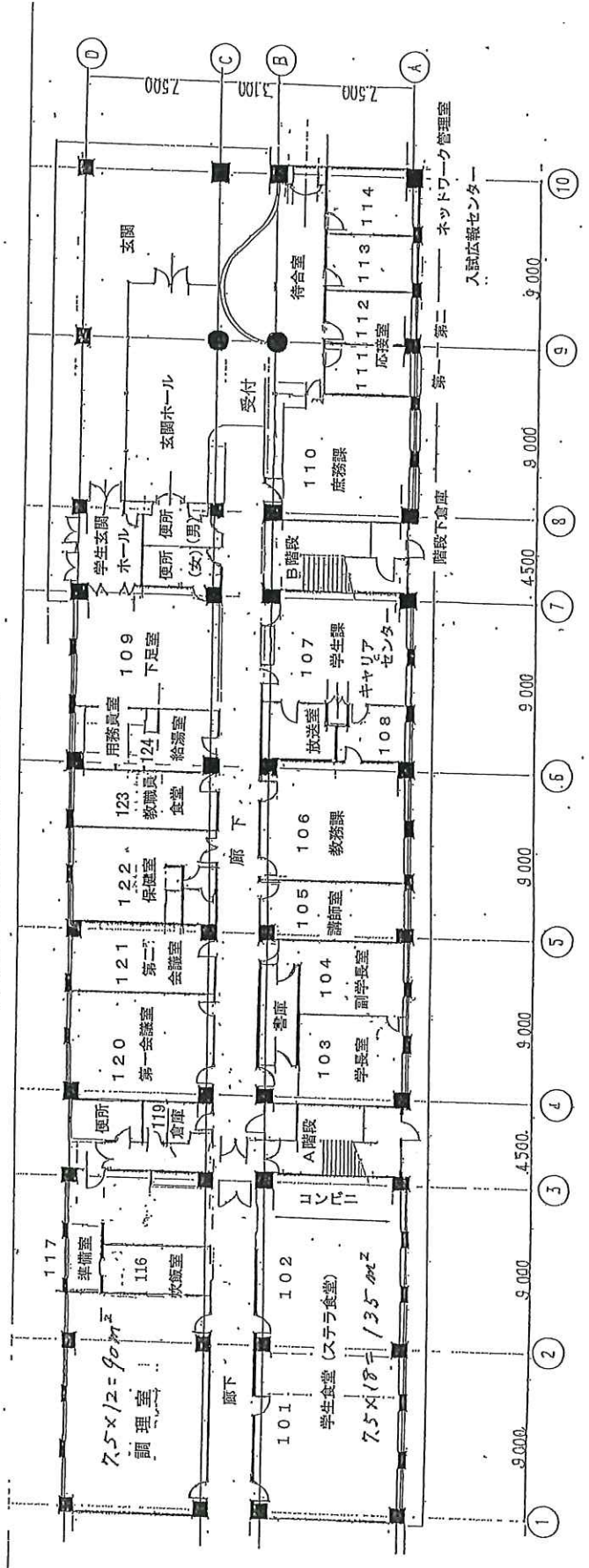


短期大学

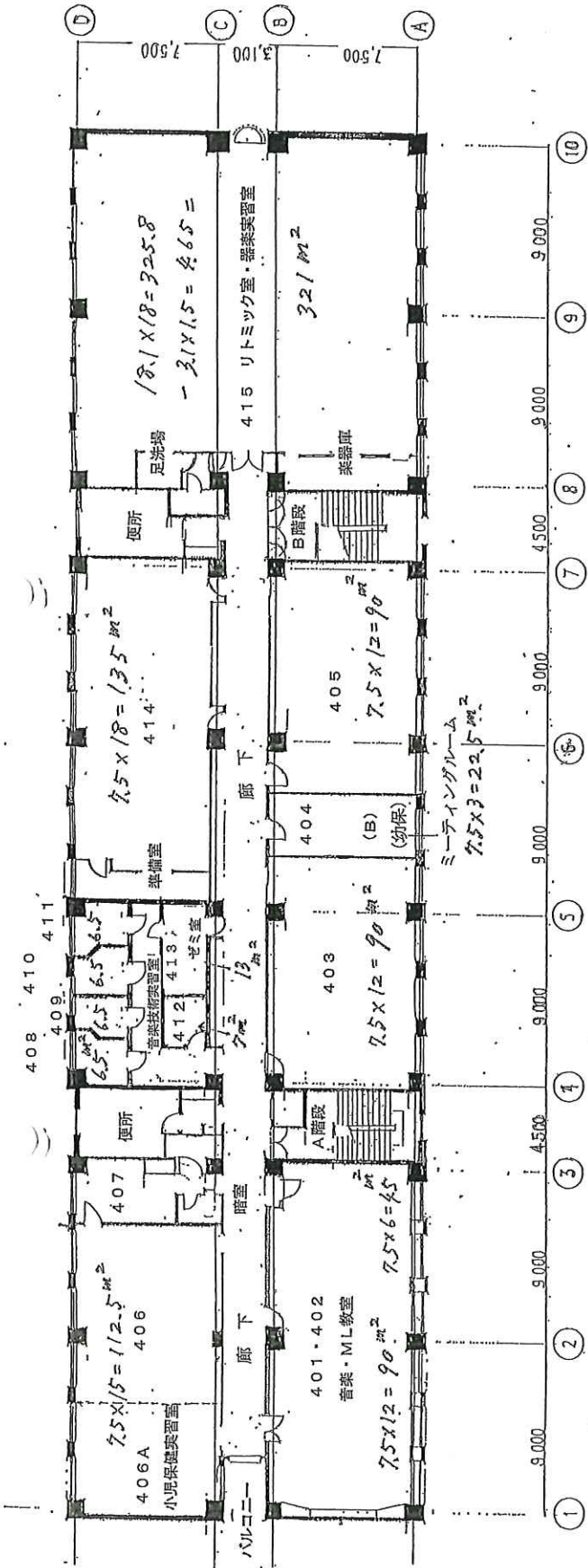
(株) 正進建設測量社 TEL (3308) 6821, FAX (3308) 6840 担当 坂本 健司 測量工舎 7-280 号 坂本 健司	学校法人星美学園敷地 敷地全体図 北区赤羽台四丁目2-14 (住表)	年月日 12.10.13	図面番号 30-138
	縮尺 1:1500	図冊	



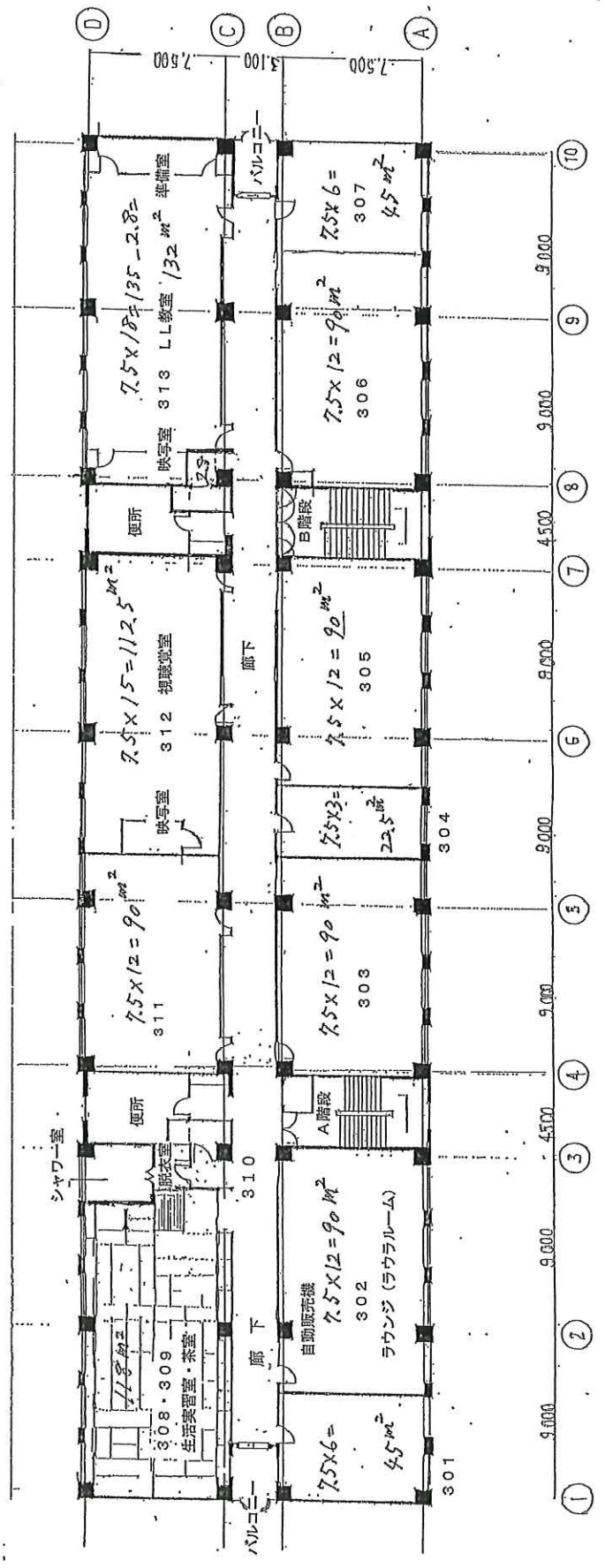
2階平面図 1/300



1階平面図 1/300

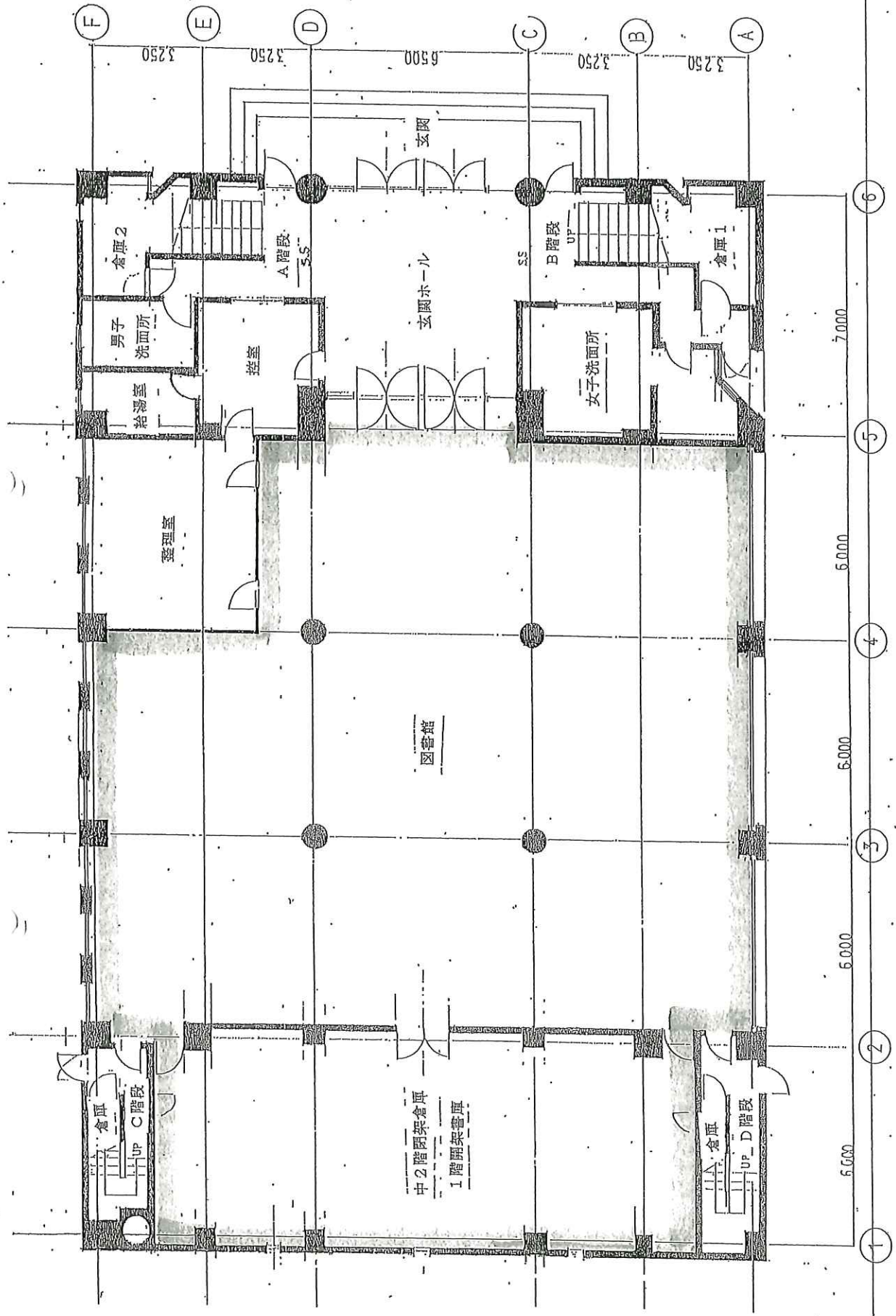


4 階平面図 1/300

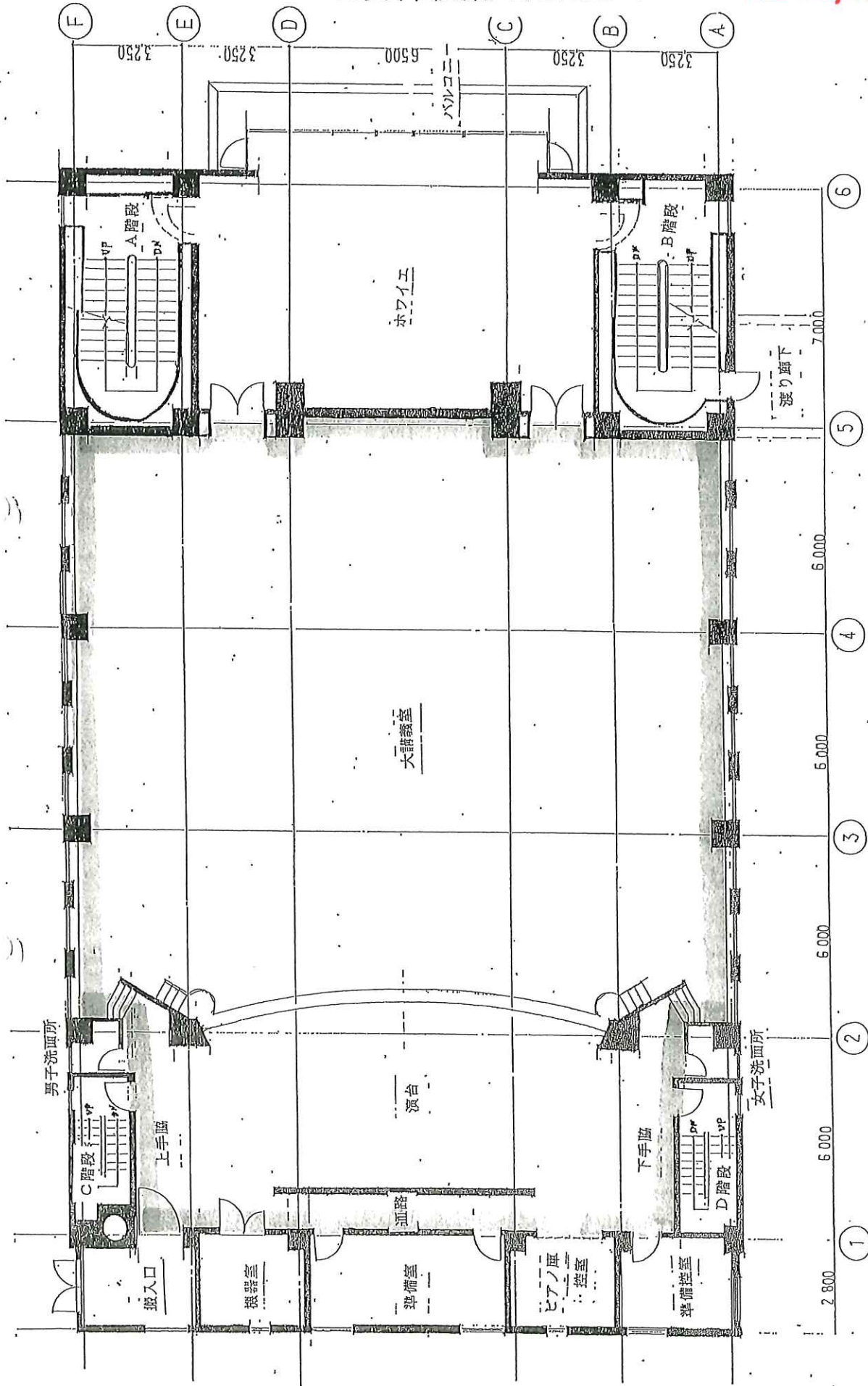


3 階平面図 1/300

星美学園短期大学図書館 (1F) 全2専用

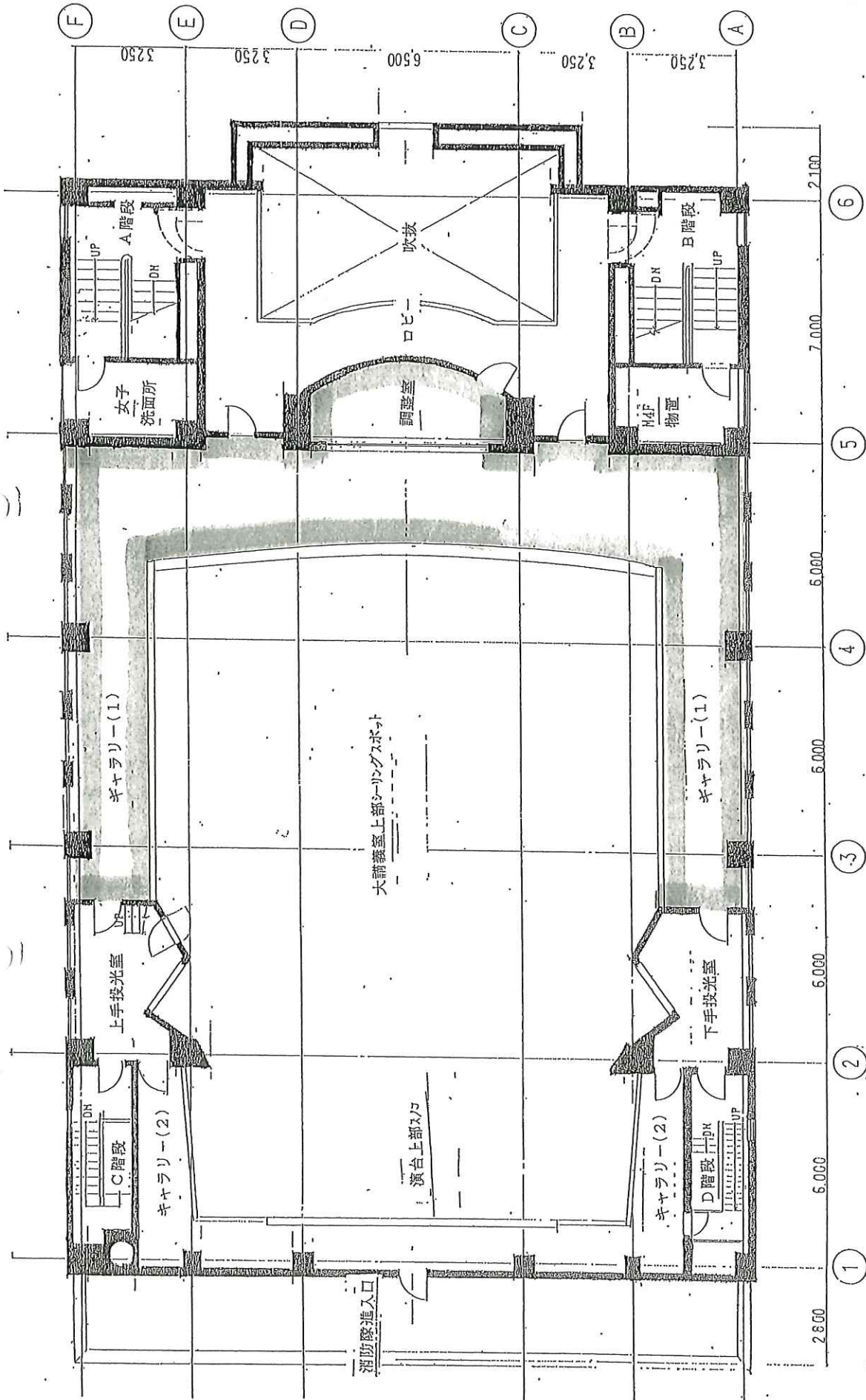


1 階 平 面 図



2階平面図

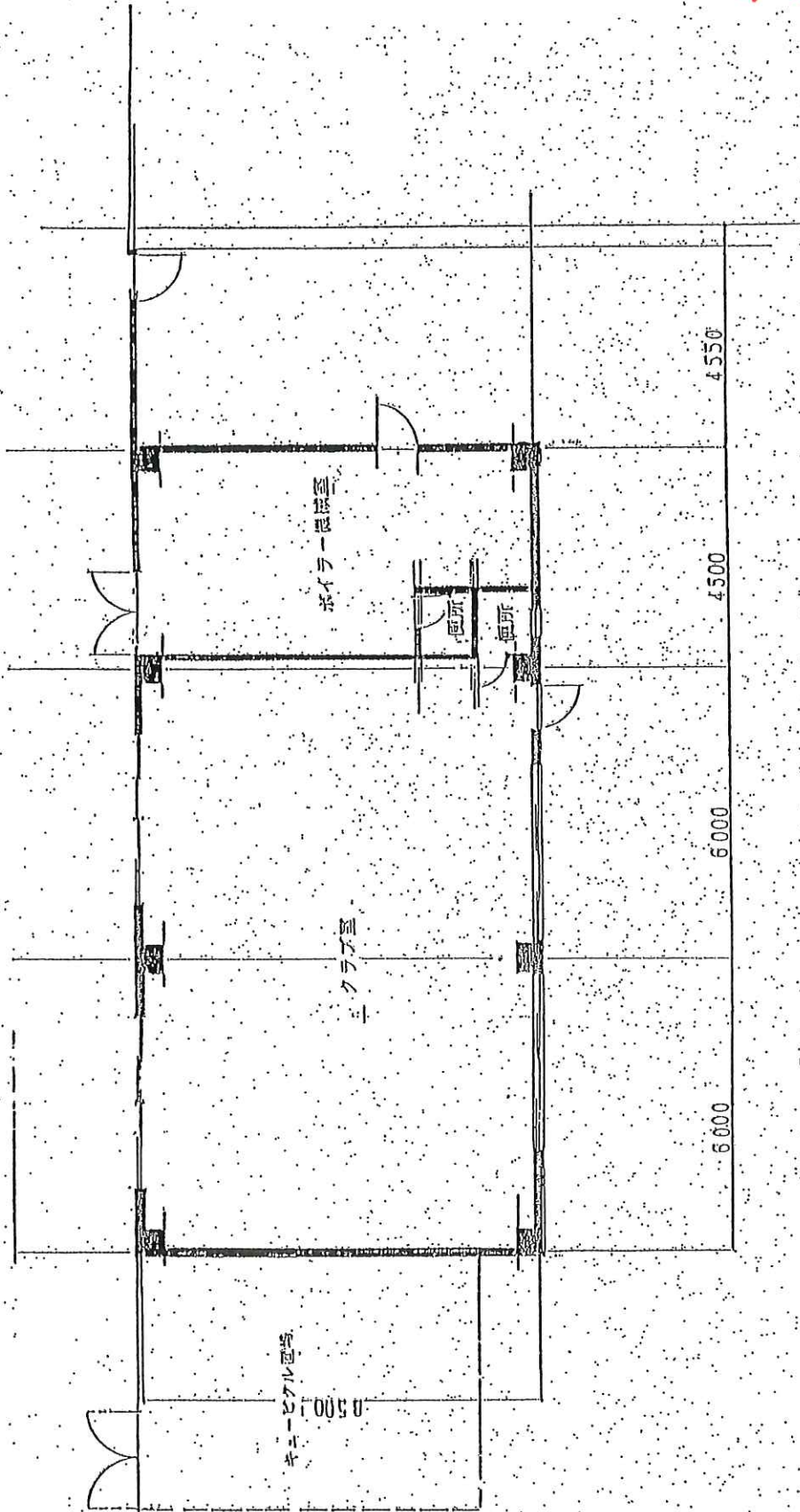
$6 + 6 + 6 = 18 \times 19.5 = 351 \text{ m}^2$



3階平面図

図書館棟 機械室

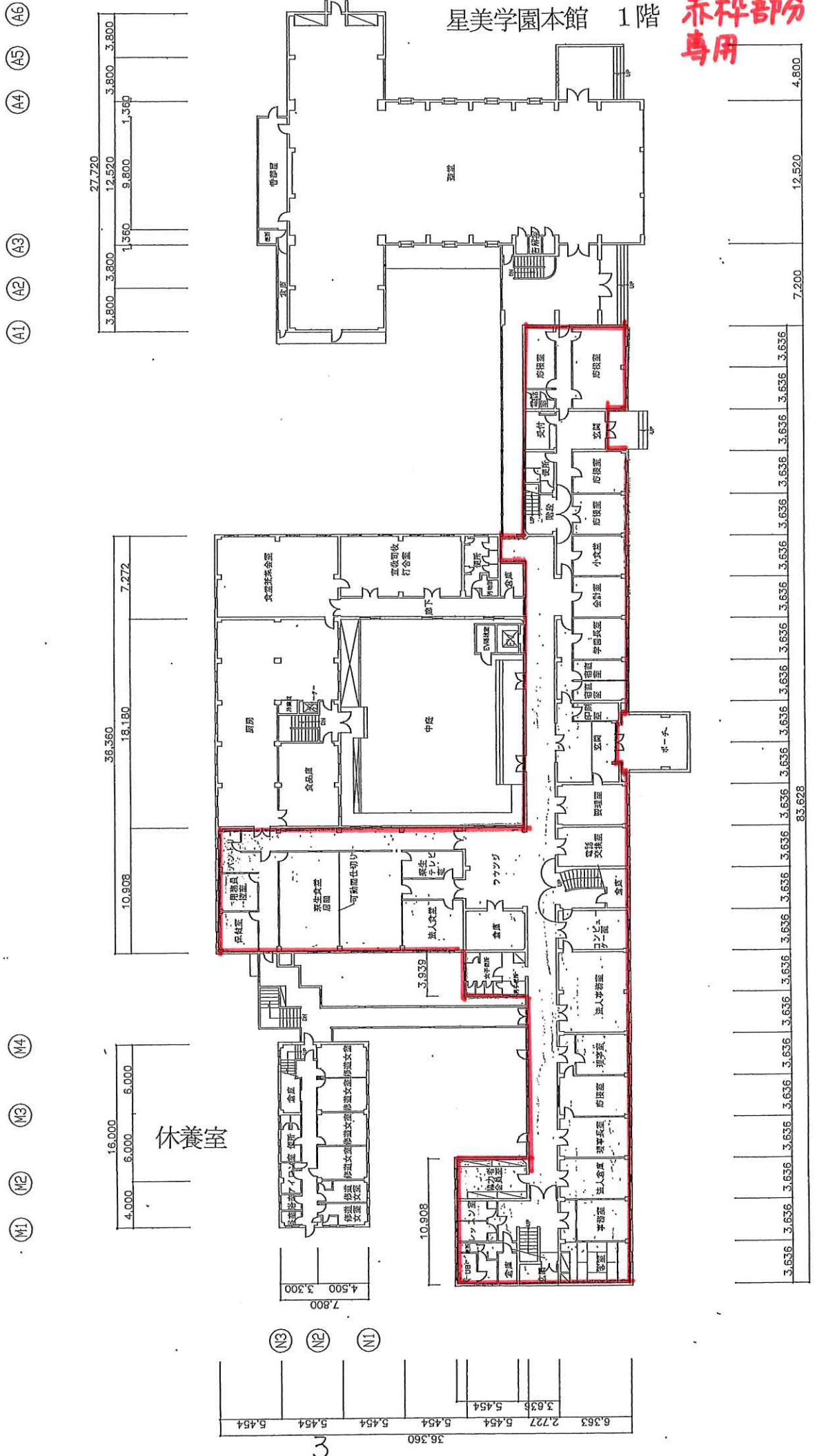
全て専用



1階平面図

星美学園本館 1階

赤枠部分  
専用



(N1) (N2) (N3)

(M1) (M2) (M3) (M4)

(A1) (A2) (A3) (A4) (A5) (A6)

6.363	2.727	5.454	5.454	5.454	5.454	5.454
3.636	5.454					
36,360						

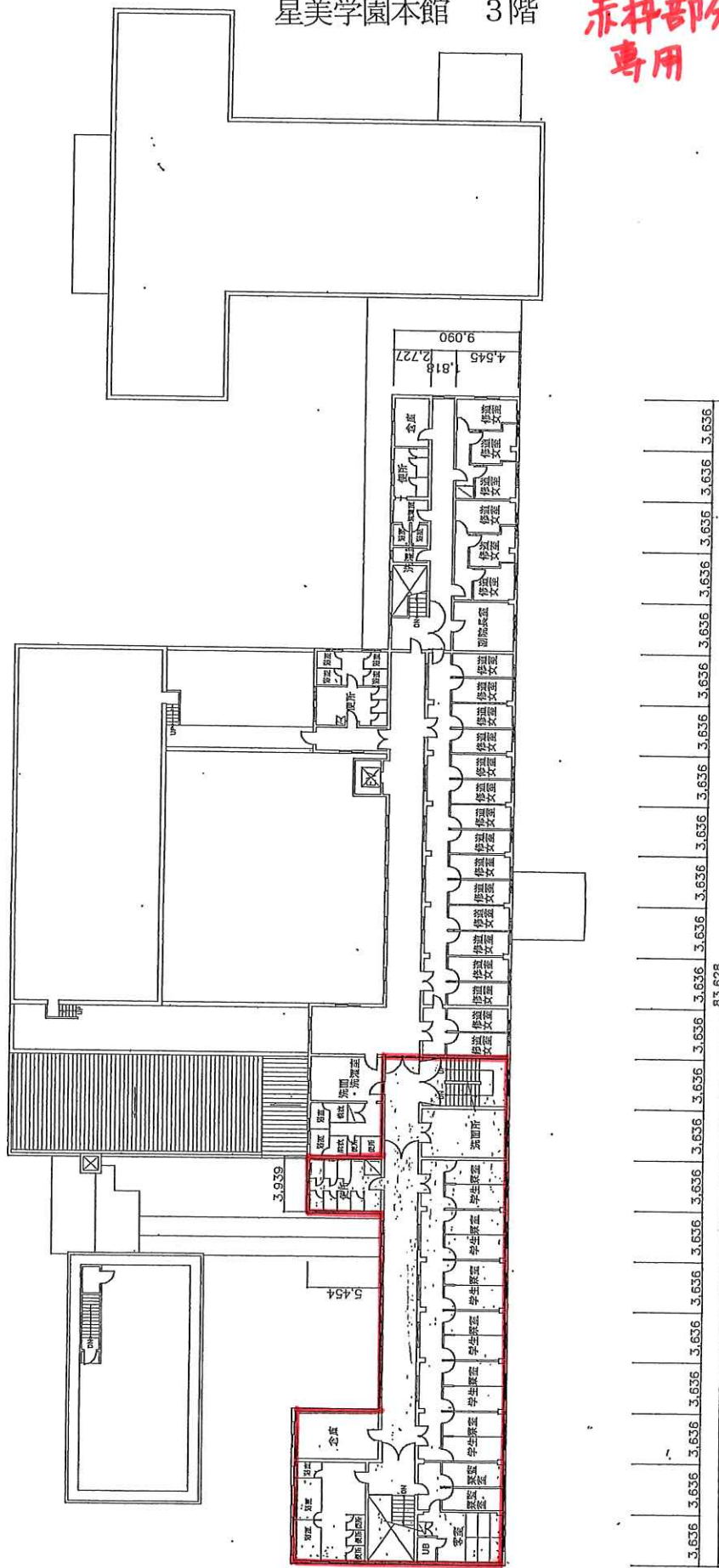




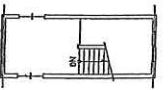
星美学園本館 3階

赤枠部分  
専用

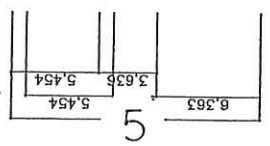
3階平面図



- (X24)
- (X23)
- (X22)
- (X21)
- (X20)
- (X19)
- (X18)
- (X17)
- (X16)
- (X15)
- (X14)
- (X13)
- (X12)
- (X11)
- (X10)
- (X9)
- (X8)
- (X7)
- (X6)
- (X5)
- (X4)
- (X3)
- (X2)
- (X1)



3階平面図



星美学園本館 地下 赤枠部分専用

(A6)

(A5)

(A4)

(A3)

(A2)

(A1)

(M4)

(M3)

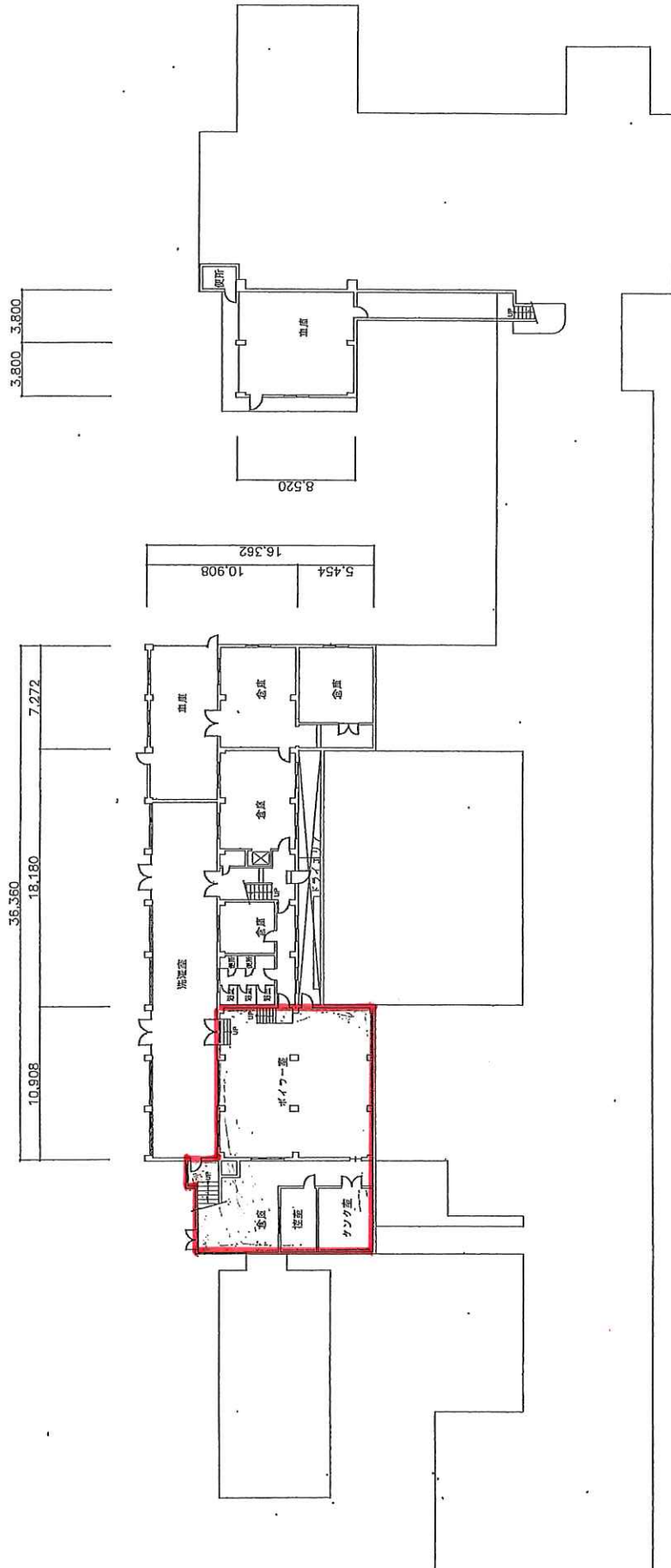
(M2)

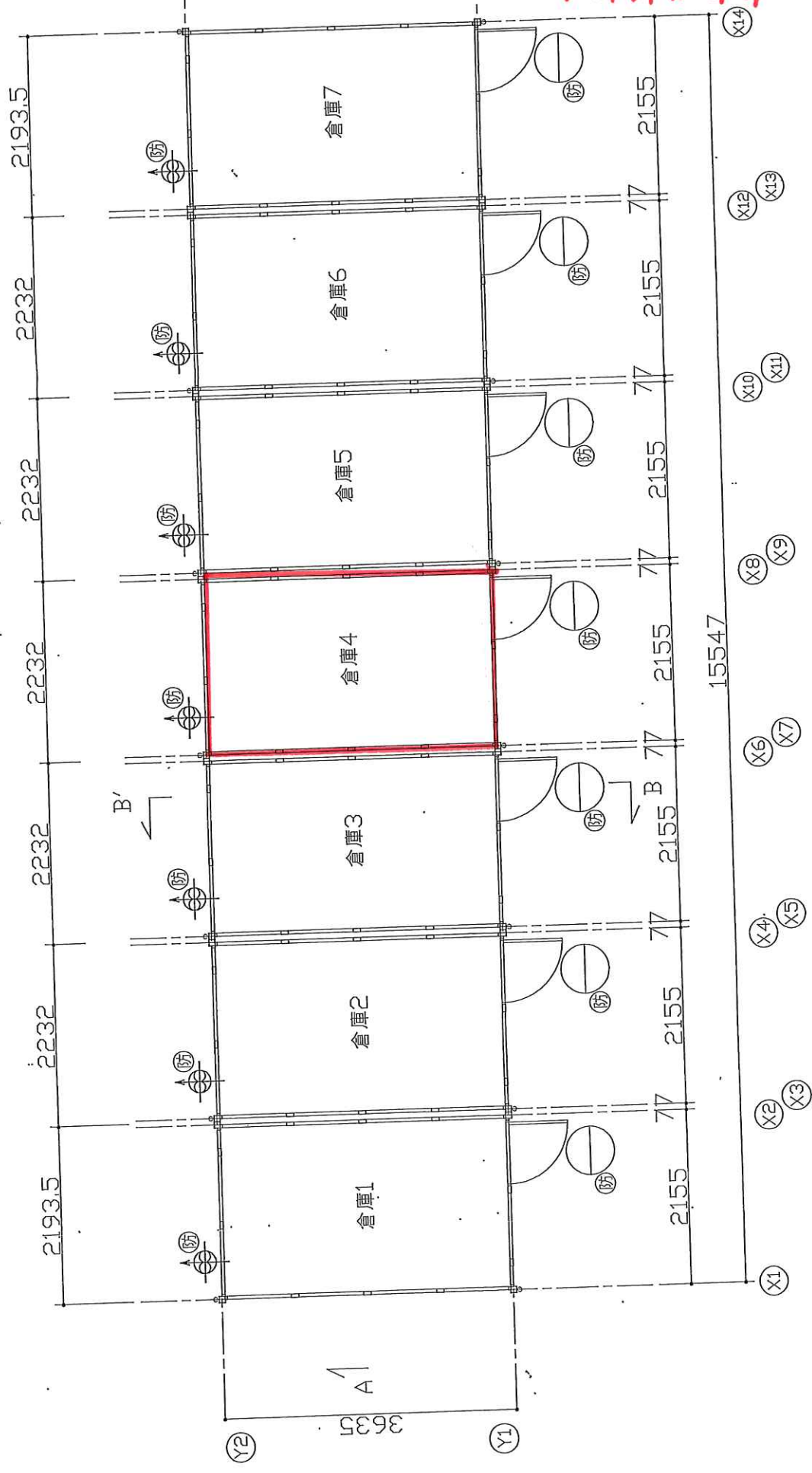
(M1)

(N3)

(N2)

(N1)





平面图