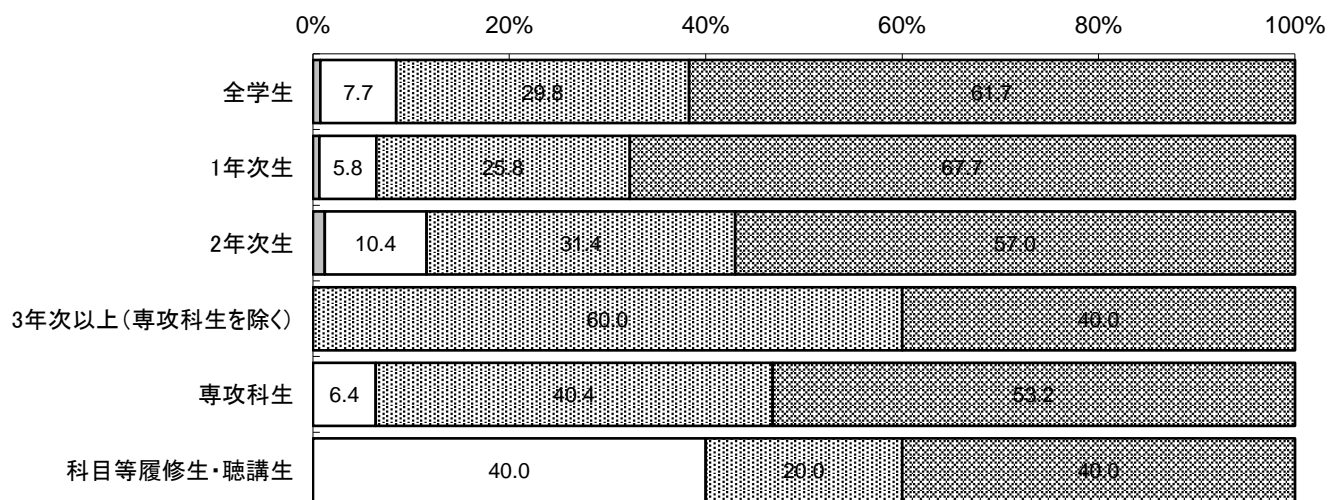


欠席回数(1.0回、2.1~2回、3.3~4回、4.5~7回、5.8回以上)

欠席回数	⑤8回以上	④5~7回	③3~4回	②1~2回	①0回	計
全学生	0	12	121	469	970	1572
1年次生	0	5	45	200	525	775
2年次生	0	7	60	182	330	579
3年次以上(専攻科生を除く)	0	0	0	3	2	5
専攻科生	0	0	13	82	108	203
科目等履修生・聴講生	0	0	2	1	2	5

単位:%(5%未満非表示)

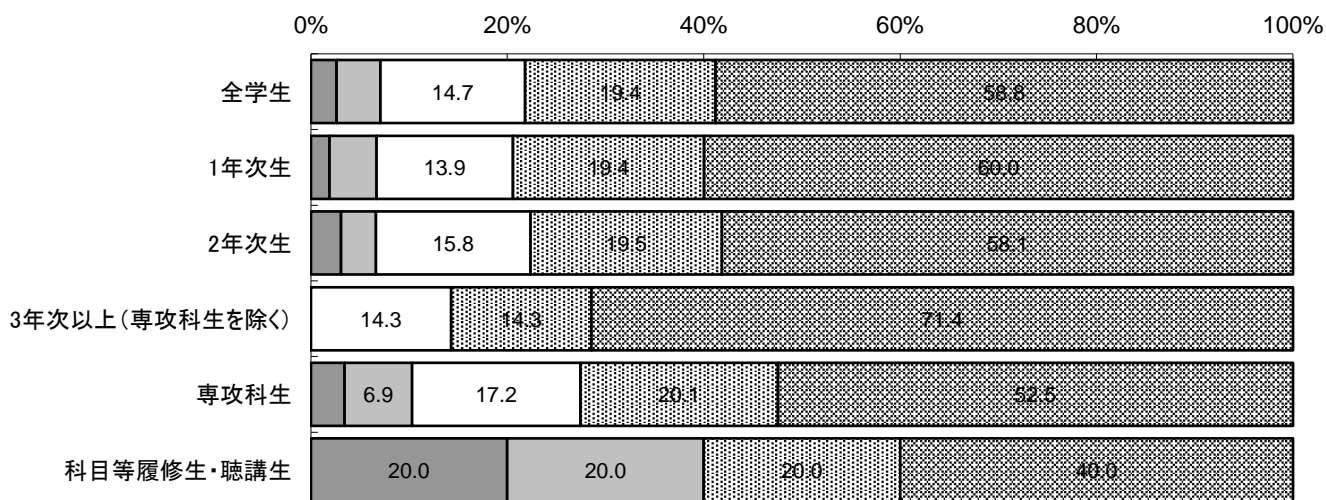


①0回
 ②1~2回
 ③3~4回
 ④5~7回
 ⑤8回以上

問1.この授業のために、一週間に平均どのくらい自習(シラバスに記されている自主学習の課題・予習・復習・演習発表の準備、宿題など)をしましたか。

問1	⑤3時間以上	④2～3時間	③1～2時間	②30分～1時間	①0～30分以下	計
全学生	44	75	248	326	989	1682
1年次生	15	38	110	154	475	792
2年次生	18	21	93	115	343	590
3年次以上(専攻科生を除く)	0	0	1	1	5	7
専攻科生	7	14	35	41	107	204
科目等履修生・聴講生	1	1	0	1	2	5

単位:%(5%未満非表示)

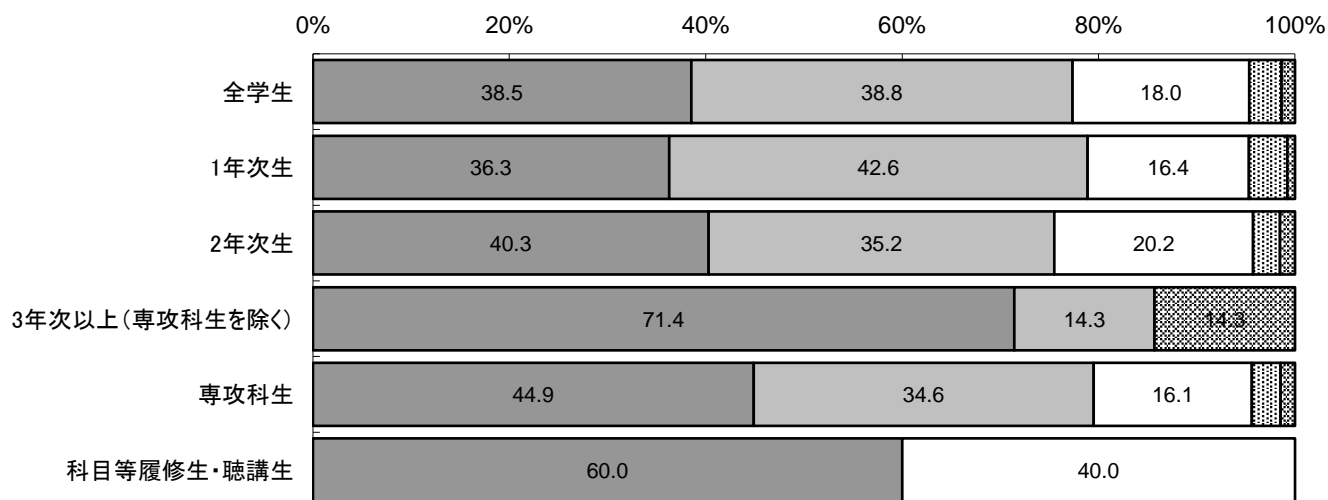


■⑤3時間以上 □④2～3時間 □③1～2時間 ▨②30分～1時間 ▩①0～30分以下

問 2.この授業に、よく取り組みましたか。

問 2	⑤おおいにそ う思う	④ややそう思 う	③どちらとも 言えないまた は該当しない	②あまりそう 思わない	①全くそう思 わない	計
全学生	647	652	302	55	23	1679
1年次生	287	337	130	31	6	791
2年次生	237	207	119	16	9	588
3年次以上(専攻科生を除く)	5	1	0	0	1	7
専攻科生	92	71	33	6	3	205
科目等履修生・聴講生	3	0	2	0	0	5

単位: %(5%未満非表示)

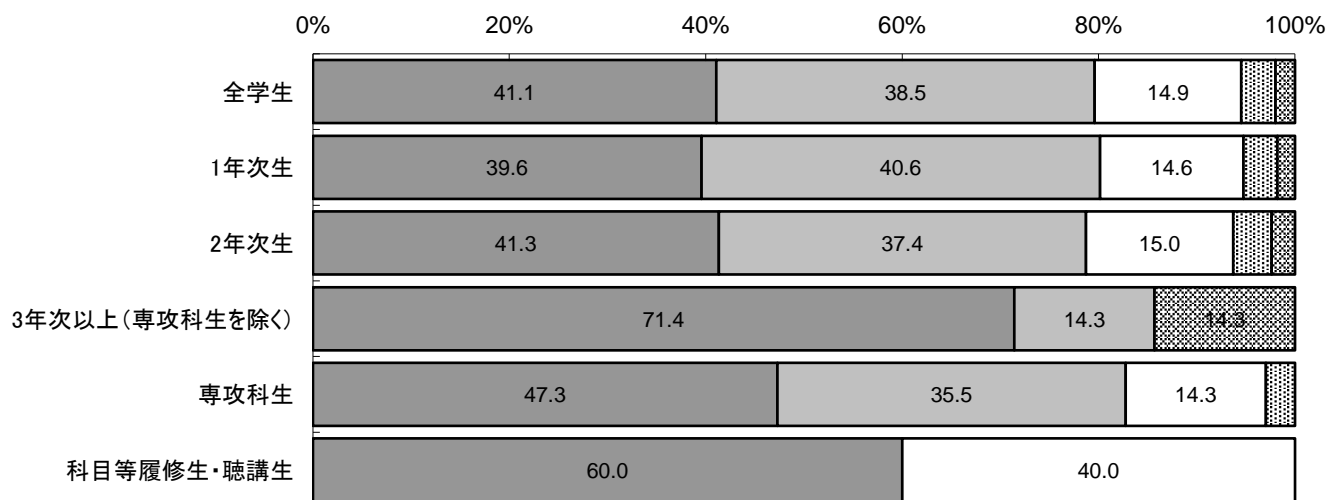


⑤おおいにそう思う
 ④ややそう思う
 ③どちらとも言えないまたは該当しない
 ②あまりそう思わない
 ①全くそう思わない

問3.この授業を通して、知識・技術・思考力などが、身に付いたと思いますか。

問3	⑤おおいに思う	④やや思う	③どちらとも言えないまたは該当しない	②あまりそう思わない	①全く思わない	計
全学生	685	643	249	58	33	1668
1年次生	309	317	114	27	14	781
2年次生	243	220	88	23	14	588
3年次以上(専攻科生を除く)	5	1	0	0	1	7
専攻科生	96	72	29	6	0	203
科目等履修生・聴講生	3	0	2	0	0	5

単位: %(5%未満非表示)

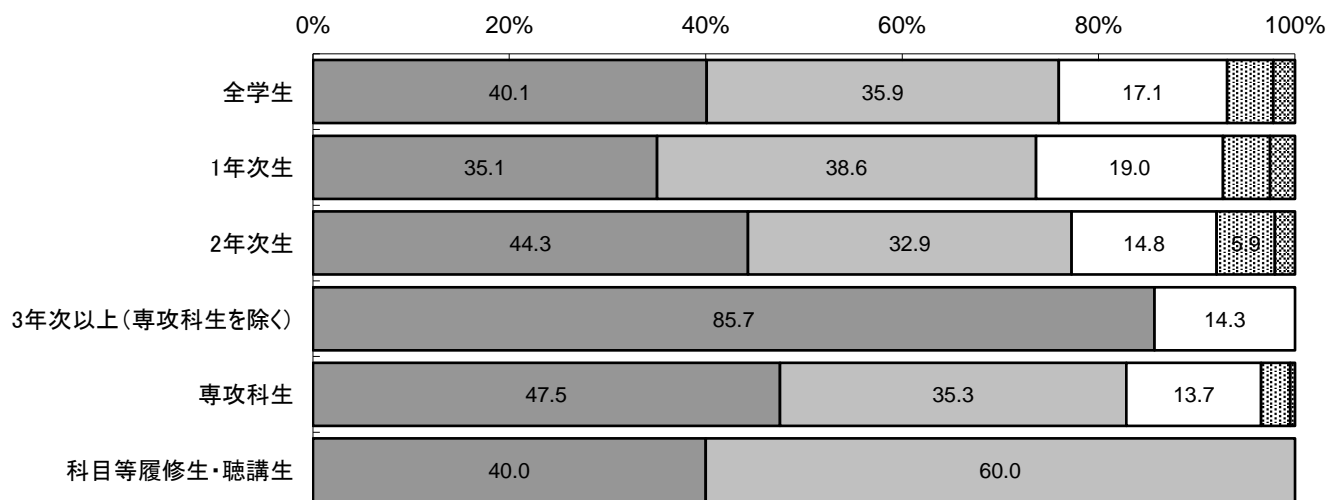


⑤おおいに思う
 ④やや思う
 ③どちらとも言えないまたは該当しない
 ②あまりそう思わない
 ①全く思わない

問 4.この授業のシラバスや教材(テキスト・配布資料・映像など)は役に立ちましたか。

問 4	⑤おおいにそ う思う	④ややそう思 う	③どちらとも 言えないまた は該当しない	②あまりそう 思わない	①全くそう思 わない	計
全学生	674	603	288	79	37	1681
1年次生	278	306	151	38	20	793
2年次生	261	194	87	35	12	589
3年次以上(専攻科生を除く)	6	0	1	0	0	7
専攻科生	97	72	28	6	1	204
科目等履修生・聴講生	2	3	0	0	0	5

単位: %(5%未満非表示)

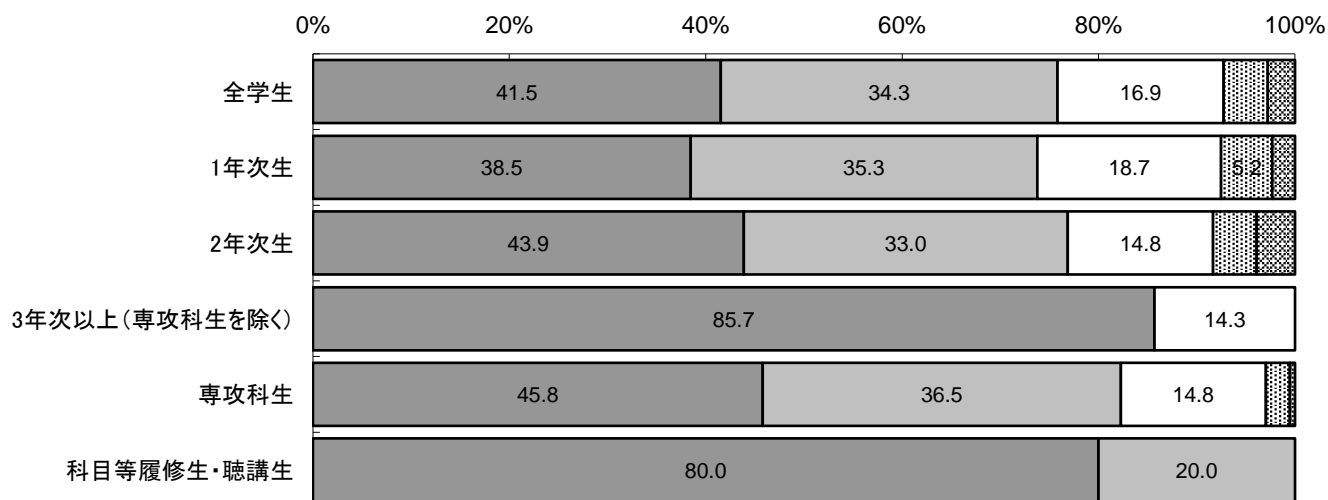


⑤おおいにそう思う
 ④ややそう思う
 ③どちらとも言えないまたは該当しない
 ②あまりそう思わない
 ①全くそう思わない

問 5.授業の内容は理解しやすいものでしたか。

問 5	⑤おおいにそ う思う	④ややそう思 う	③どちらとも 言えないまた は該当しない	②あまりそう 思わない	①全くそう思 わない	計
全学生	694	573	283	75	46	1671
1年次生	302	277	147	41	18	785
2年次生	258	194	87	26	23	588
3年次以上(専攻科生を除く)	6	0	1	0	0	7
専攻科生	93	74	30	5	1	203
科目等履修生・聴講生	4	1	0	0	0	5

単位: %(5%未満非表示)

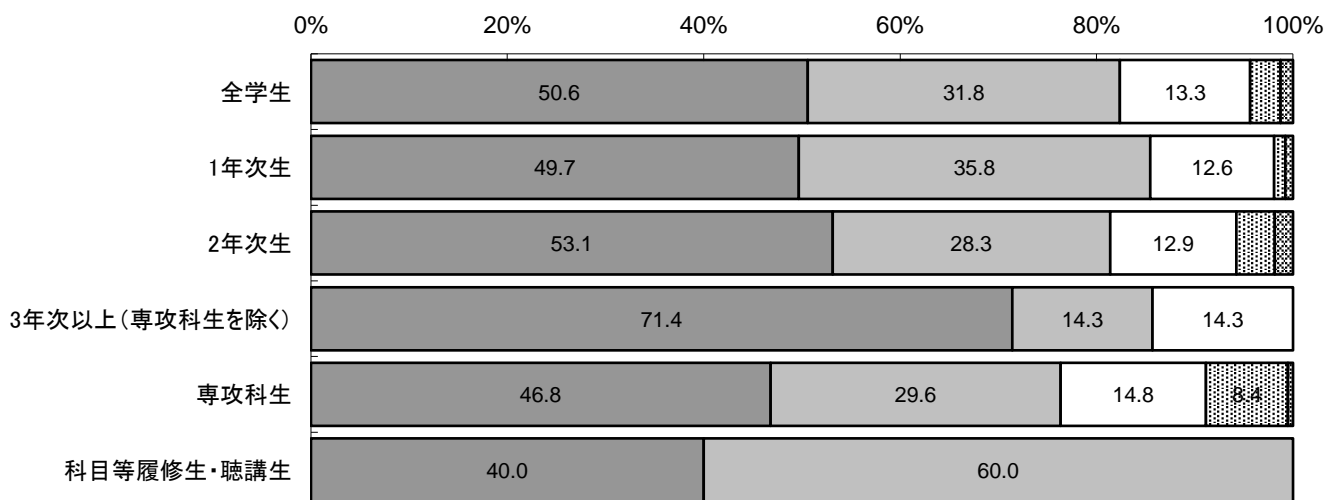


⑤おおいにそう思う
 ④ややそう思う
 ③どちらとも言えないまたは該当しない
 ②あまりそう思わない
 ①全くそう思わない

問 6.授業の開始時間や終了時間は、適切でしたか。

問 6	⑤おおいにそ う思う	④ややそう思 う	③どちらとも 言えないまた は該当しない	②あまりそう 思わない	①全くそう思 わない	計
全学生	850	534	223	52	21	1680
1年次生	393	283	100	9	6	791
2年次生	314	167	76	23	11	591
3年次以上(専攻科生を除く)	5	1	1	0	0	7
専攻科生	95	60	30	17	1	203
科目等履修生・聴講生	2	3	0	0	0	5

単位: %(5未満非表示)

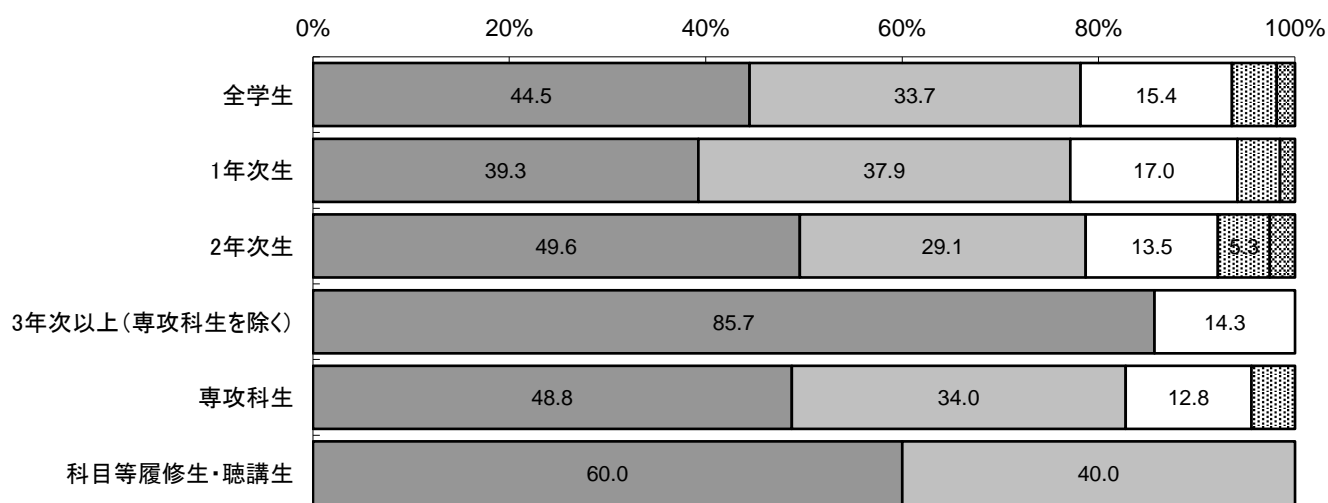


⑤おおいにそう思う
 ④ややそう思う
 ③どちらとも言えないまたは該当しない
 ②あまりそう思わない
 ①全くそう思わない

問7.担当の先生の授業運営(質問や発言の機会、私語の注意、分かりやすい回答や対応など)は適切でしたか。

問7	⑤おおいに思う	④やや思う	③どちらとも言えないまたは該当しない	②あまりそう思わない	①全くそう思わない	計
全学生	743	563	258	76	31	1671
1年次生	309	298	134	34	12	787
2年次生	291	171	79	31	15	587
3年次以上(専攻科生を除く)	6	0	1	0	0	7
専攻科生	99	69	26	9	0	203
科目等履修生・聴講生	3	2	0	0	0	5

単位: %(5%未満非表示)

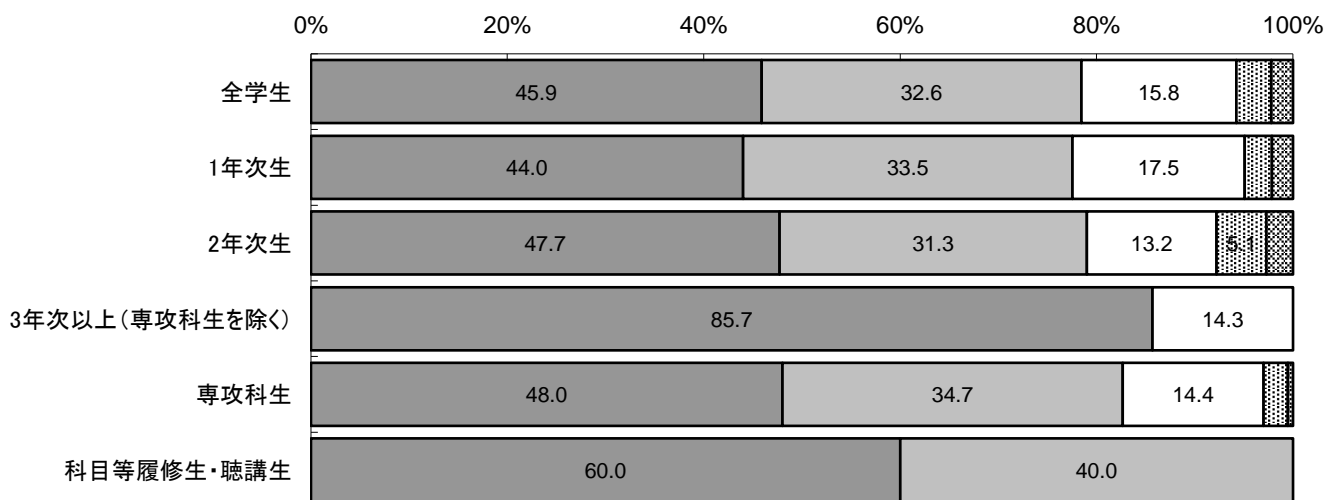


⑤おおいに思う
 ④やや思う
 ③どちらとも言えないまたは該当しない
 ②あまりそう思わない
 ①全くそう思わない

問 8.総合的に判断して、この授業に満足しましたか。

問 8	⑤おおいにそ う思う	④ややそう思 う	③どちらとも 言えないまた は該当しない	②あまりそう 思わない	①全くそう思 わない	計
全学生	772	548	265	60	37	1682
1年次生	349	266	139	22	17	793
2年次生	282	185	78	30	16	591
3年次以上(専攻科生を除く)	6	0	1	0	0	7
専攻科生	97	70	29	5	1	202
科目等履修生・聴講生	3	2	0	0	0	5

単位: %(5%未満非表示)



⑤おおいにそう思う
 ④ややそう思う
 ③どちらとも言えないまたは該当しない
 ②あまりそう思わない
 ①全くそう思わない